

Banche di semi del plancton nei sedimenti marini

Erosione costiera

- Le coste sabbiose italiane stanno regredendo e sono quasi tutte in erosione (persino il delta del Po)

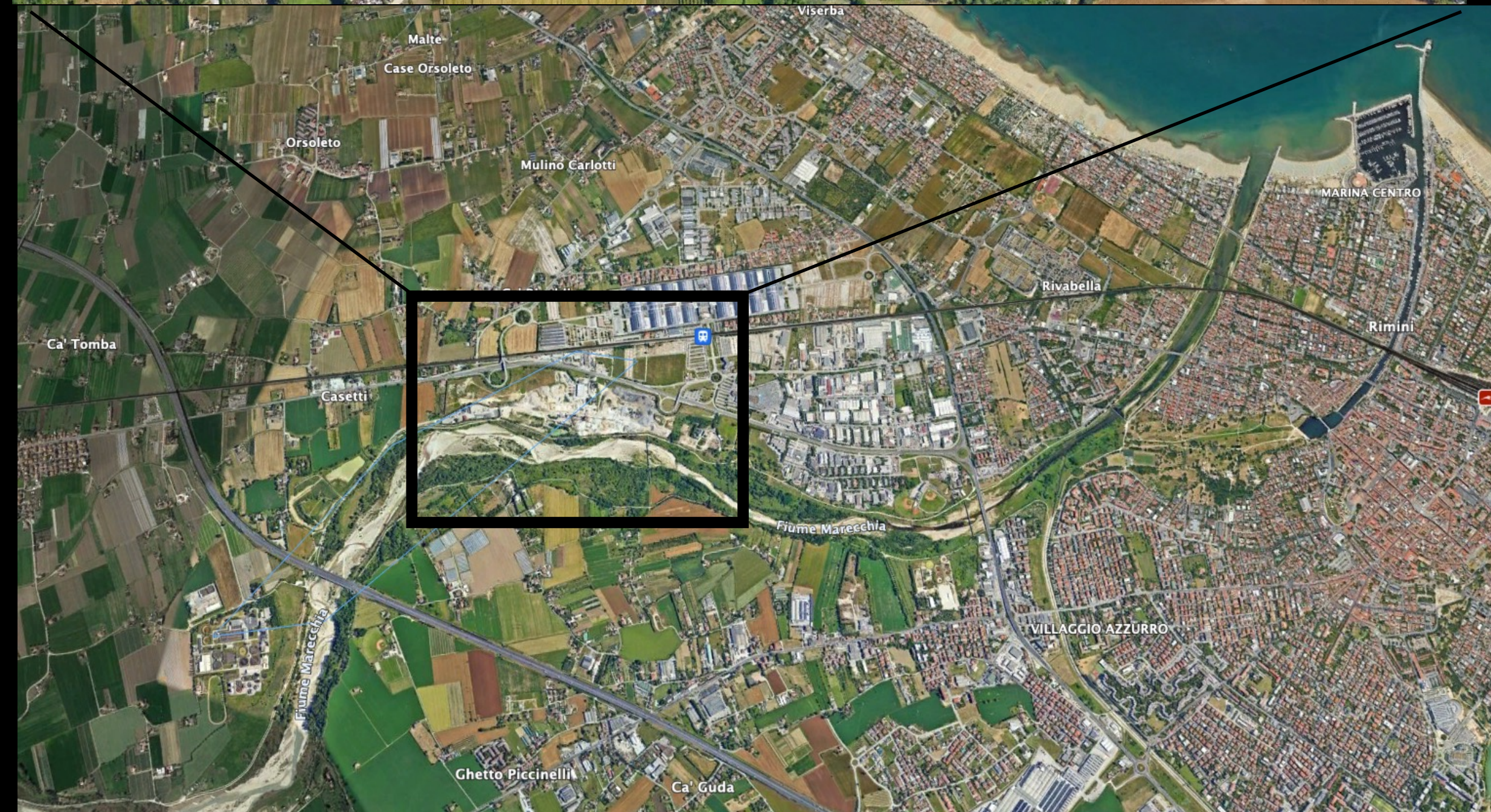


**Gran parte del
litorale è
ingessata**

la dinamica dei litorali
viene contrastata



**La sabbia portata
via dal mare
dovrebbe essere
sostituita con
quella portata dai
fiumi.
Ma viene estratta e
finisce nelle case,
oppure viene
fermata dalle
dighe.**



biodiversità ed erosione



Le cause dell'erosione

Ovvie:

- urbanizzazione della linea di costa
- degrado delle praterie di Posidonia (spesso soffocate dai ripascimenti)

Subdole:

- estrazione di sabbia dai fiumi
- dighe
- difese costiere che impediscono i ripascimenti naturali
- rimboschimenti
- pesca industriale dei molluschi

Come abbiamo risolto il problema dell'erosione?

difese costiere



LA SOLUZIONE

LA GRANDE MURAGLIA ADRIATICA

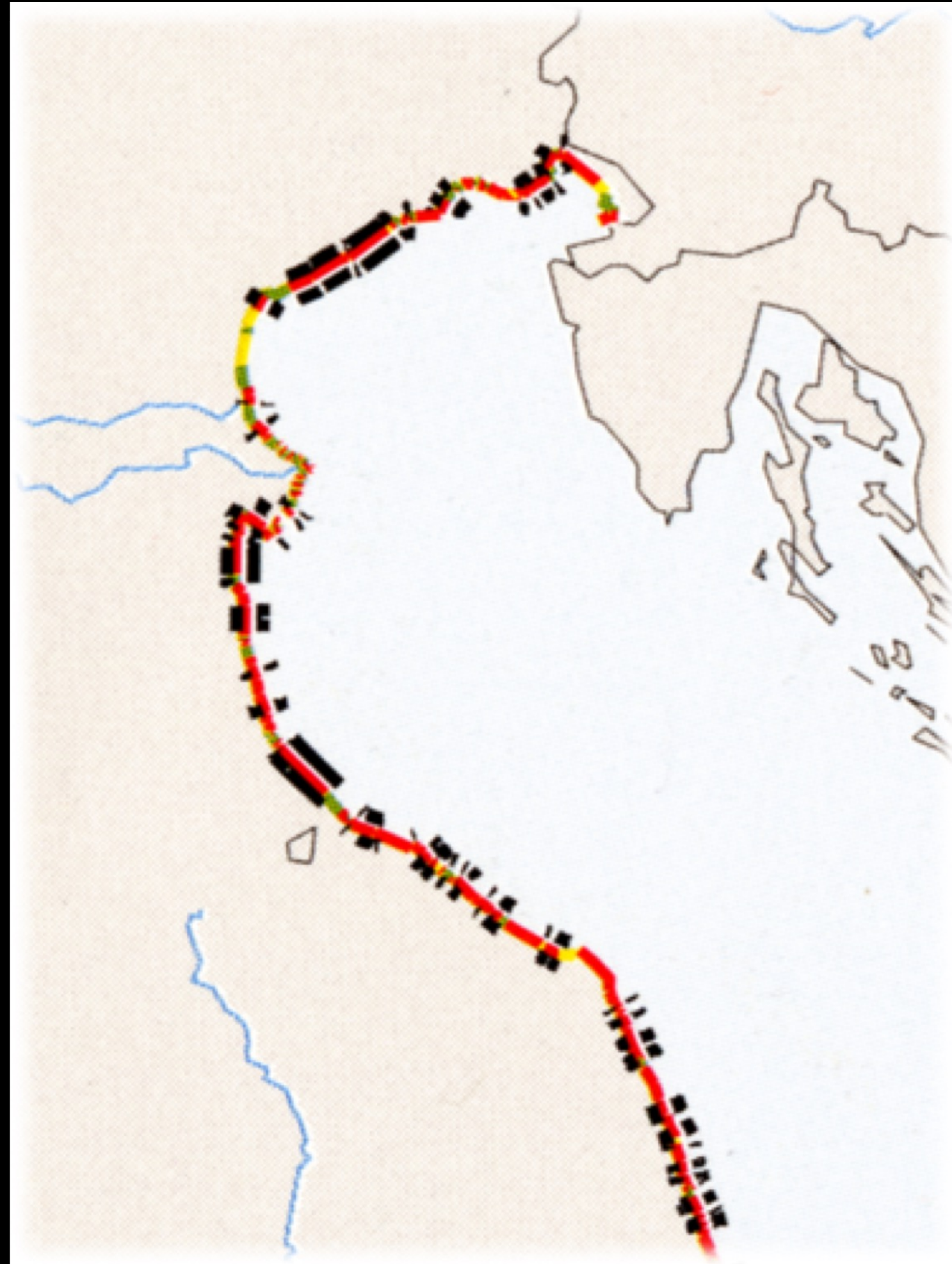




Image © 2023 TerraMetrics
Data SIO, NOAA, U.S. Navy, NGA, GEBCO



Image © 2023 TerraMetrics
Data SIO, NOAA, U.S. Navy, NGA, GEBCO

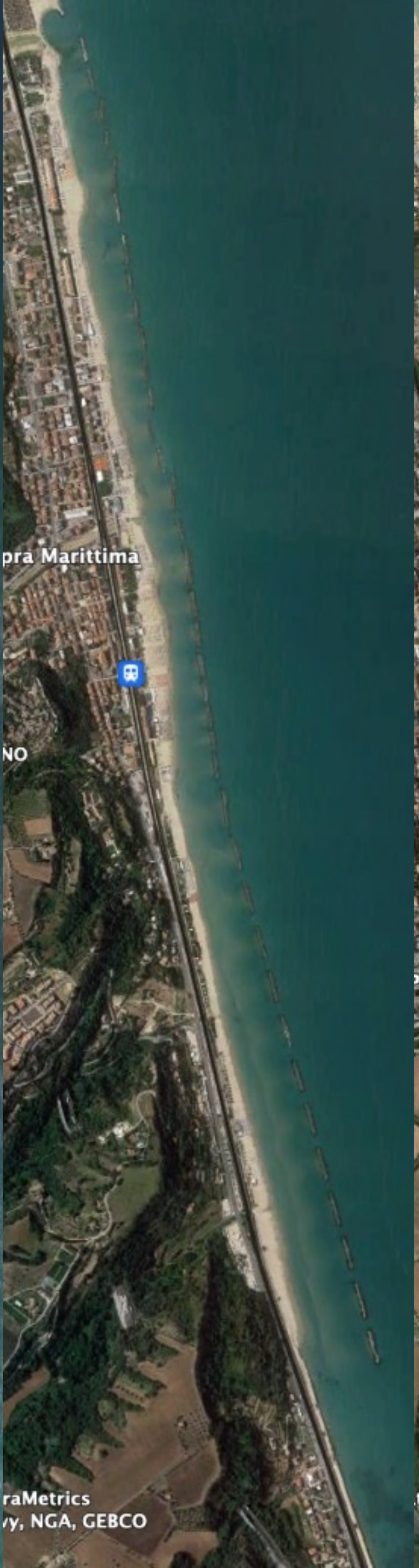


Image © 2023 TerraMetrics
Data SIO, NOAA, U.S. Navy, NGA, GEBCO

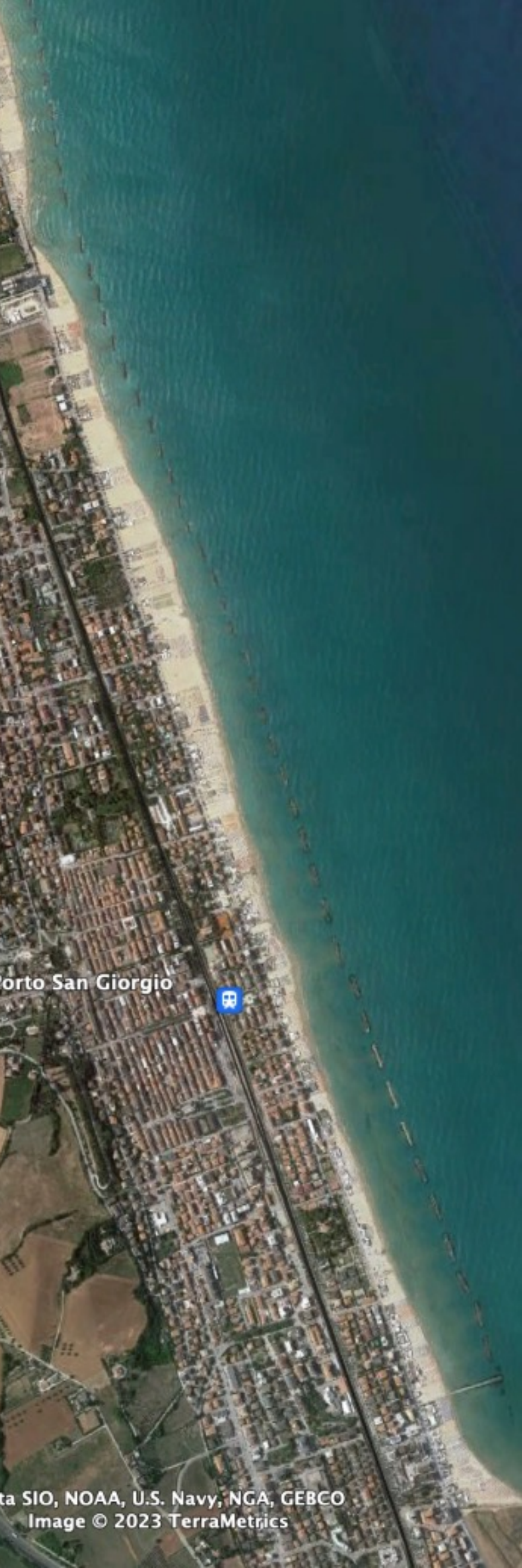


Image © 2023 TerraMetrics
Data SIO, NOAA, U.S. Navy, NGA, GEBCO

I porti con
imboccatura a
nord tendono a
intercettare i
sedimenti
e si insabbiano....



Come si risolve il problema?

Semplice: si draga il porto

E dove smaltiamo i sedimenti?

- Un tempo si portavano al largo, dove il mare è profondo, e si scaricavano
- I sedimenti portuali, però, sono esposti a seri rischi di inquinamento chimico e lo smaltimento non è così indolore.

